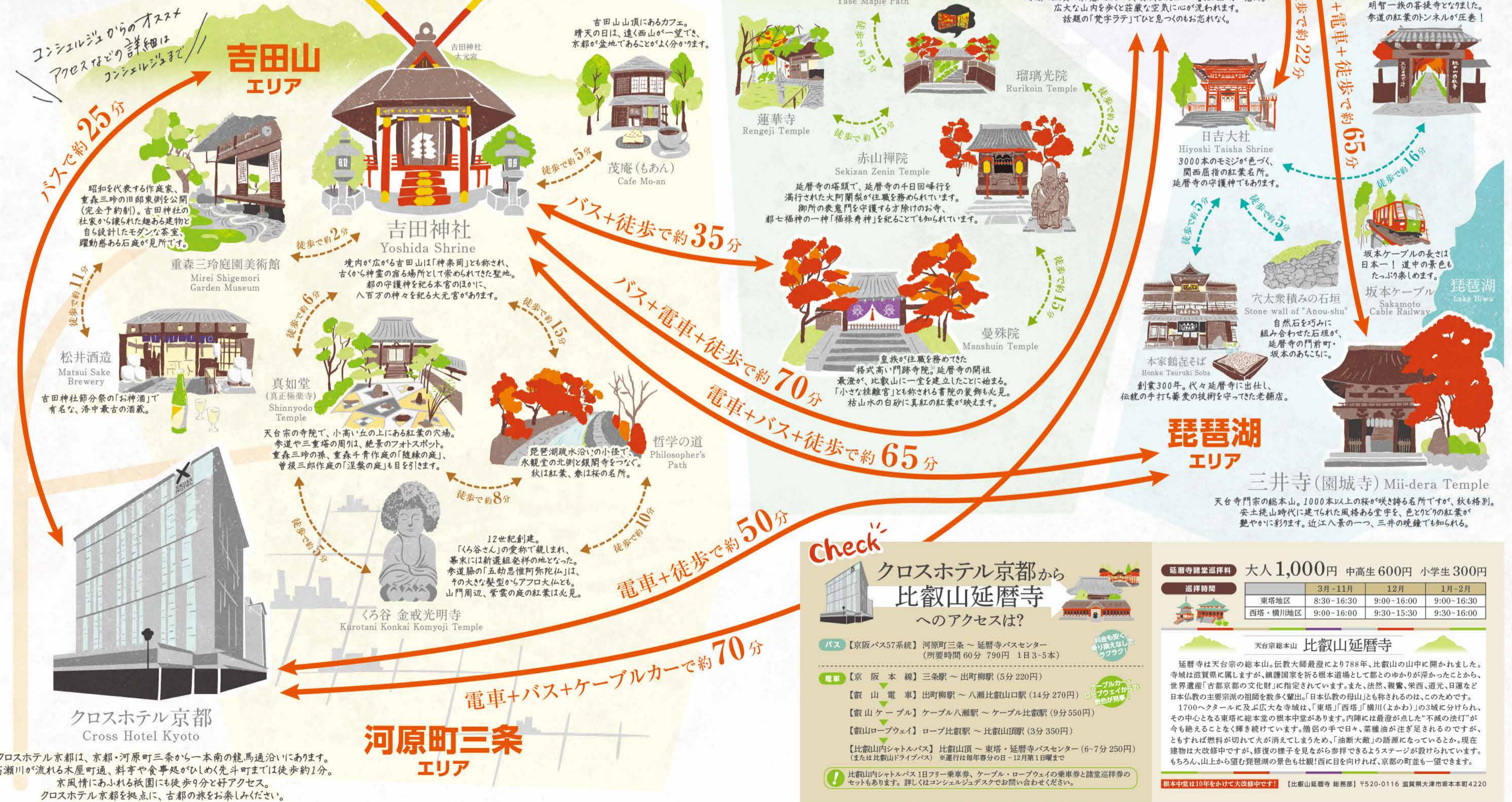


# 秋の京都再発見

-Rediscovery of Kyoto in Autumn-

## 洛東～比叡山を満喫するおすすめルート

錦秋の京都は、テーマを決めて訪ねると楽しみが広がります。例えば、クロスホテル京都の北東にそびえる霊峰・比叡山へ。遠いようで近いあのお山は、世界遺産・延暦寺を擁し、千年以上にわたり都を守護してきた聖地。赤や黄、橙色に染まる山上から望む、雄大な琵琶湖も絶景です。洛東の紅葉の穴場にも立ち寄りながら、ひと味違う"山の秋"を満喫してみませんか？



**Check!**

### クロスホテル京都から比叡山延暦寺へのアクセスは?

- バス** 【京阪バス57系統】 河原町三条～延暦寺バスセンター (所要時間 60分 790円 1日3-5本)
- 電車** 【京 阪 本 線】 三条駅～出町柳駅 (5分 220円)
- 【叡 山 電 車】 出町柳駅～八瀬比叡山口駅 (14分 270円)
- 【叡 山 ケーブル】 ケーブル八瀬駅～ケーブル比叡駅 (9分 550円)
- 【叡 山 ロープウェイ】 ロープ比叡駅～比叡山頂駅 (3分 350円)
- 【比叡山内シャトルバス】 比叡山頂～東塔・延暦寺バスセンター (6-7分 250円) (または比叡山ドライブバス) ※運行は毎年春分の日～12月1日曜まで

比叡山内シャトルバス1日フリー乗車券、ケーブル・ロープウェイの乗車券と講堂巡拝券のセットもあります。詳しくはコンシェルジュデスクにお問い合わせください。

**延暦寺講堂巡拝料** 大人 1,000円 中高生 600円 小学生 300円

巡拝時間	3月～11月	12月	1月～2月
東塔地区	8:30-16:30	9:00-16:00	9:00-16:30
西塔・横川地区	9:00-16:00	9:30-15:30	9:30-16:00

**天台宗総本山 比叡山延暦寺**

延暦寺は天台宗の総本山。伝教大師最澄により788年、比叡山の山中に開かれました。寺域は滋賀県に属しますが、鎮護国家を祈る根本道場として都とのゆかりが深かったことから、世界遺産「古都京都の文化財」に指定されています。また、法然、親鸞、栄西、道元、日蓮など日本仏教の主要宗派の祖師を数多く輩出。「日本仏教の母山」とも称されるのは、このためです。1700ヘクタールに及ぶ広大な寺域は、「東塔」「西塔」「横川(よかわ)」の3域に分けられ、その中心となる東塔に総本堂の根本中堂があります。内陣には最澄が点した「不滅の法灯」が今も絶えることなく輝き続けています。僧侶の手で日々、菜種油が注ぎ足されるのですが、ともしば燃料が切れて火が消えてしまうため、「油断大敵」の語源になっているとか。現在建物は大改修中ですが、修復の様子を見ながら参拝できるようステージが設けられています。もちろん、山上から望む琵琶湖の景色も壮麗！西に目を向ければ、京都の町並みも一望できます。

根本中堂は10年をかけて大改修中です！ 【比叡山延暦寺 総務部】 〒520-0116 滋賀県大津市坂本町4-220